

Desde FORMIHOGAR, queremos presentarle nuestra nueva gama de mesas y sillas.

Un producto fabricado íntegramente por nosotros, 100% made in Spain,
con una amplia variedad de acabados y modelos
adaptados a cualquier espacio y tipo de amueblamiento.

FORMIHOGAR a le plaisis de vous présenter sa nouvelle gamme de tables et de chaises.

Design et de qualité fabriqué 100% en Espagne,
avec une grande variété de finitions et de modèles
polivalentes pour tous les espaces.

GRACIAS POR CONFIAR EN NUESTROS PRODUCTOS

MERCI DE VOTRE CONFIANCE



ATENCIÓN AL CLIENTE / INFORMACIÓN

Telf. 0034 921 140 063
info@formihogar.com
www.formihogar.com

PEDIDOS

Telf. 0034 921 140 063
Fax. 0034 921 140 867
pedidos@formihogar.com

índice Sommaire

mesas extensibles

tables extensibles



open 6 > 11



poket 12 > 19



senso 20 > 27



menta 28 > 33



divina 34 > 37



urban 38 > 41



city 42 > 45



living 46 > 49



magic 50 > 53

mesas fijas

tables fixes



infinity 54 > 57



solid 58 > 63



tokio 64 > 67

sillas chaises



oxford 70 > 71



rental 72 > 73



elica 74 > 75



geniu 76 > 77



leo 80



coral 81



bimba 82



kono 83



niza 84



kiss 85



lola 86



inés 87

taburetes tabourets



oxford 92



rental 93



elica 94



stilo 95



kiss 98



kono 99



niza 100



inés 101

acabados, materiales y tapizados finitions, matériaux et tissus 106 > 117

información técnica information technique 119 > 125



MESAS EXTENSIBLES Y FIJAS





one
duo open

Mesa **OPEN one** extensible por un lateral, 1 extensión de 60 cm. (medida 200x100, 1 extensión de 80 cm).
Mesa **OPEN duo** extensible por un lateral, 2 extensiones de 40 cm.
Estructura en **aluminio anodizado** con guía extrafuerte, parte exterior lacado epoxi al color de las patas.
Patas tipo portera 6x6 cm en acero lacado epoxi, con ruedas para facilitar la apertura.

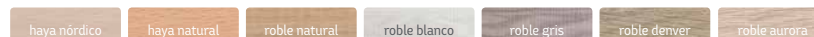
Table **OPEN one** extensible, 1 rallonge latérale de 60 cm (dimensions 200x100, 1 rallonge de 80 cm).
Table **OPEN duo** extensible, 2 rallonges latérales de 40 cm.
Structure en **aluminium anodisé** avec glissière extra-résistante, extérieur laqué époxy même couleur que le piétement.
Piétement type portique 6x6 cm, en acier laqué epoxy, à roulettes pour faciliter l'ouverture.



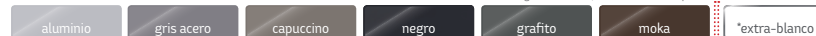
OPEN one roble denver/negro
h ELICA

ENCIMERAS PLATEAUX

» **LAMINADO** » **STRATIFIÉ** Extensión de LAMINADO igual a la encimera Rallonge en STRATIFIÉ, identique au plateau.



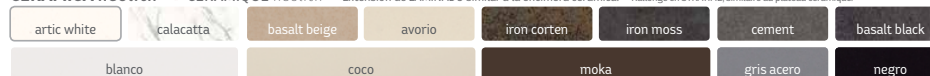
» **CRISTAL** » **VERRE** Extensión de LAMINADO color similar a la encimera de cristal. Rallonge en STRATIFIÉ, couleur similaire au plateau en verre.



» **COMPACTO mineral** » **COMPACT minéral** Extensión de COMPACTO MINERAL igual a la encimera. Rallonge en COMPACT MINÉRAL, identique au plateau.



» **CERÁMICA neolith** » **CÉRAMIQUE neolith** Extensión de LAMINADO similar a la encimera cerámica. Rallonge en STRATIFIÉ, similaire au plateau céramique.



ESTRUCTURA Y PATAS STRUCTURE ET PIÈTEMENT

» **METAL epoxi** » **MÉTAL époxy**



* **opción color** *option couleur



open one » 1 extensión 1 rallonge



open duo » 2 extensiones 2 rallonges



MEDIDAS TÉCNICAS
DIMENSIONS TECHNIQUES
pag.119

open one / duo

ESTRUCTURA Y PATAS	MEDIDA	EXTENSIÓN	LAMINADO	CRISTAL COLOR	CRISTAL *EXTRA-BLANCO	COMPACTO MINERAL	CERÁMICA
ALUMINIO EP O BLANCO EP	80x80	60	633	667	682	682	848
	120x80	60	658	692	707	707	873
	130x80	60	667	700	715	715	933
	90x90	60	658	692	707	707	873
	120x90	60	683	717	737	737	950
	140x90	60	708	742	762	762	1017
	160x90	60	733	767	787	787	1083
	180x100	60	799	-	-	853	1199
	200x100	80	858	-	-	912	1299
	140x90	40+40	748	782	802	802	1057
	160x90	40+40	773	807	827	827	1123

*opción metal ep color estructura y patas
*option métal ep couleur structure et piètement



po^{one}ket^{duo}

Mesa **POKET one** extensible por un lateral, 1 extensión de 60 cm.
Mesa **POKET duo** extensible por un lateral, 2 extensiones de 38 cm.
Estructura en acero lacado epoxy aluminio con guía extrafuerte, parte exterior lacado epoxy al color de las patas.
Patas tipo porteria 6x4 cm en acero lacado epoxy, con ruedas para facilitar la apertura.
Mesa disponible en altura **H75** y **H90**.

Table **POKET one** extensible, 1 rallonge latérale de 60 cm.
Table **POKET duo** extensible, 2 rallonges latérales de 38 cm.
Structure en acier laqué epoxy aluminium avec glissière extra-résistante, extérieur laqué epoxy de même couleur que le piètement.
Piètement de type portique 6x4 cm, en acier laqué epoxy, à roulettes pour faciliter l'ouverture.
Table disponible en hauteurs **H75** et **H90**.

POKET one basalt black/negro
OXFORD



POKET roble aurora/blanco



POKET one piedra/capuccino
OXFORD

ENCIMERAS PLATEAUX

- » **LAMINADO** » **STRATIFIÉ** Extensión de LAMINADO igual a la encimera Rallonge en STRATIFIÉ, identique au plateau.
- aluminio blanco gris acero capuccino negro grafito coco moka
- cemento mármol atenea luna
- haya nórdico haya natural roble natural roble blanco roble gris roble denver roble aurora
- » **CRISTAL** » **VERRE** Extensión de LAMINADO color similar a la encimera de cristal. Rallonge en STRATIFIÉ, couleur similaire au plateau en verre.
- aluminio gris acero capuccino negro grafito moka *extra-blanco
- » **COMPACTO mineral** » **COMPACT minéral** Extensión de COMPACTO MINERAL igual a la encimera. Rallonge en COMPACT MINÉRAL, identique au plateau.
- piedra óxido silver carbono
- » **CERÁMICA neolith** » **CÉRAMIQUE neolith** Extensión de LAMINADO similar a la encimera cerámica. Rallonge en STRATIFIÉ, similaire au plateau céramique.
- artic white calacatta basalt beige avorio iron corten iron moss cement basalt black
- blanco coco moka gris acero negro

ESTRUCTURA Y PATAS STRUCTURE ET PIÈTEMENT

- » **METAL epoxy** » **MÉTAL époxy**
- aluminio ep blanco ep
- * **opción color** *option couleur
- gris acero ep capuccino ep negro ep grafito ep coco ep moka ep

poket one » 1 extensión 1 rallonge



poket duo » 2 extensiones 2 rallonges



MEDIDAS TÉCNICAS
DIMENSIONS TECHNIQUES
pag. 119

poket one / duo

ESTRUCTURA Y PATAS	MEDIDA	EXTENSIÓN	LAMINADO	CRISTAL COLOR	CRISTAL *EXTRA-BLANCO	COMPACTO MINERAL	CERÁMICA	
ALUMINIO EP O BLANCO EP	100x50	60	425	455	463	463	605	
	100x65	60	440	470	478	478	625	
	115x65	60	450	480	488	488	640	
	110x70	60	455	485	493	493	650	
	120x70	60	465	495	510	510	670	
	120x80	60	475	510	525	525	690	
	110x70	38+38	495	525	533	533	690	
	120x80	38+38	515	550	565	565	730	

DISPONIBLE
EN h=90

*opción patas h = 90
*option piètement h = 90

*opción metal ep color estructura y patas
*option métal ep couleur structure et piètement



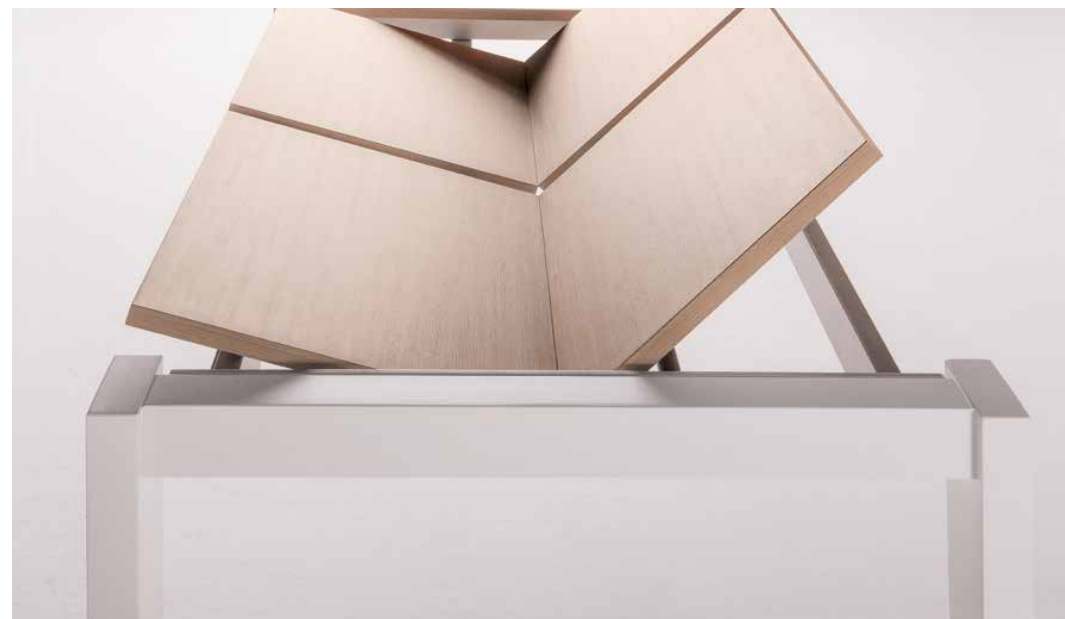
POKET cristal extra-blanco/aluminio
OXFORD



senso one duo

Mesa **SENSO one** extensible por un lateral, 1 extensión de 60 cm.
Mesa **SENSO duo** extensible por un lateral, 2 extensiones de 38 cm.
Estructura en acero lacado epoxy aluminio con guía extrafuerte,
parte exterior en chapa de haya barnizada o lacado texturizado al color de las patas.
Patillas tipo portera despuntadas de 7,5-4x4 cm en madera de haya barnizada
o lacado texturizado, con ruedas para facilitar la apertura.

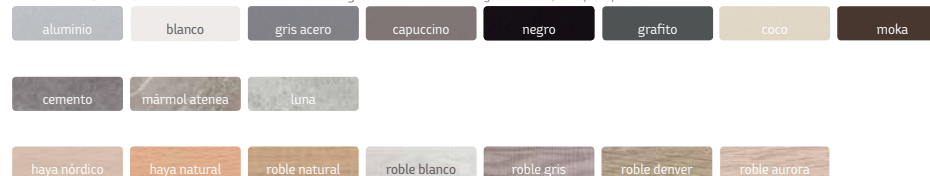
Table **SENSO one** extensible, 1 rallonge latérale de 60 cm.
Table **SENSO duo** extensible, 2 rallonges latérales de 38 cm.
Structure en acier laqué epoxy aluminium avec glissière extra-résistante, extérieur
plaqué en hêtre vernis ou laqué texturé de même couleur que le piétement.
Piétement type portique effilé de 7,5-4x4 cm, en hêtre vernis ou laqué texturé, à
roulettes pour faciliter l'ouverture.



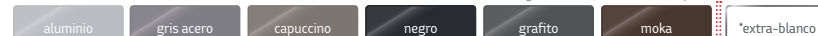


ENCIMERAS PLATEAUX

» **LAMINADO** » **STRATIFIÉ** Extensión de LAMINADO igual a la encimera Rallonge en STRATIFIÉ, identique au plateau.



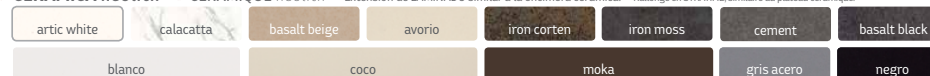
» **CRISTAL** » **VERRE** Extensión de LAMINADO color similar a la encimera de cristal. Rallonge en STRATIFIÉ, couleur similaire au plateau en verre.



» **COMPACTO mineral** » **COMPACT** minéral Extensión de COMPACTO MINERAL igual a la encimera. Rallonge en COMPACT MINÉRAL, identique au plateau.



» **CERÁMICA neolith** » **CÉRAMIQUE** neolith Extensión de LAMINADO similar a la encimera cerámica. Rallonge en STRATIFIÉ, similaire au plateau céramique.



ESTRUCTURA Y PATAS STRUCTURE ET PIÈTEMENT

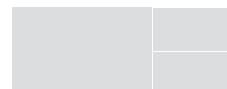
» **MADERA haya** » **BOIS** hêtre



* **opción LACADO texturizado*** option LAQUÉ texturisé



senso one » 1 extensión 1 rallonge



senso duo » 2 extensiones 2 rallonges



MEDIDAS TÉCNICAS
DIMENSIONS TECHNIQUES
pag.119

senso one / duo

ESTRUCTURA Y PATAS	MEDIDA	EXTENSIÓN	LAMINADO	CRISTAL COLOR	CRISTAL *EXTRA-BLANCO	COMPACTO MINERAL	CERÁMICA	
MADERA HAYA NÓRDICO O MADERA HAYA NATURAL	100x65	60	470	500	508	508	655	
	115x65	60	480	510	518	518	670	
	110x70	60	485	515	523	523	680	
	120x70	60	495	525	540	540	700	
	120x80	60	505	540	555	555	720	
	110x70	38+38	525	555	563	563	720	
	120x80	38+38	545	580	595	595	760	

*opción lacado texturizado patas
*option laqué texturisé piètement +20



SENSE one carbono/haya natural
h RENTAL

menta

Mesa **MENTA** extensible por ambos laterales, 30 cm a cada lado.
Estructura y frente de cajón en laminado, con tirador de aluminio lacado epoxy a juego.
Cajón interior en gris con guía de extracción suave. Opción cubertero.
Patas de 5x5 en acero lacado epoxy.

Table **MENTA** extensible, 2 rallonges latérales de 30 cm.
Structure et façade de tiroir en stratifié, avec tiroir en aluminium laqué epoxy assorti.
Tiroir intérieur gris, avec glissière pour ouverture douce. Option range-couverts.
Piètement de 5x5 en acier laqué epoxy.



□ MENTA cristal extra-blanco/aluminio



□ MENTA cement/gris acero
h KONO



MENTA roble denver/blanco



ENCIMERAS PLATEAUX

» **LAMINADO** > **STRATIFIÉ** Extensión de LAMINADO igual a la encimera Rallonge en STRATIFIÉ, identique au plateau.

aluminio blanco gris acero capuccino negro grafito coco moka

cemento mármol atenea luna

haya nórdico haya natural roble natural roble blanco roble gris roble denver roble aurora

» **CRISTAL** > **VERRE** Extensión de LAMINADO color similar a la encimera de cristal. Rallonge en STRATIFIÉ, couleur similaire au plateau en verre.

aluminio gris acero capuccino negro grafito moka *extra-blanco

» **CERÁMICA neolith** > **CÉRAMIQUE neolith** Extensión de LAMINADO igual a la estructura y patas. Rallonge en STRATIFIÉ, identique à la structure et au piètement.

artic white calacatta basalt beige avorio iron corten iron moss cement basalt black

ESTRUCTURA Y PATAS STRUCTURE ET PIÈTEMENT

» **LAMINADO y METAL epoxi** > **STRATIFIÉ et MÉTAL époxy**

aluminio blanco

aluminio ep blanco ep

* **opción color** *option couleur

gris acero capuccino negro grafito coco moka

gris acero ep capuccino ep negro ep grafito ep coco ep moka ep

FRENTE DE CAJÓN FAÇADE DE TIROIR

Frente de cajón mismo color a la estructura y las patas.

Opción frente de cajón en otros laminados sin incremento. Indicar en el pedido.

Façade de tiroir même couleur que la structure et le piètement.

Option façade de tiroir en autres stratifiés sans majoration. L'indiquer sur le bon de commande.

menta



MEDIDAS TÉCNICAS
DIMENSIONS TECHNIQUES
pag.120



opción cubertero *option range-couverts +10

menta

ESTRUCTURA Y PATAS	MEDIDA	EXTENSIÓN	LAMINADO	CRISTAL COLOR	CRISTAL *EXTRA-BLANCO	CERÁMICA
ALUMINIO EP O BLANCO EP	100x50	30+30	357	380	388	527
	100x60	30+30	362	385	393	530
	110x70	30+30	370	398	407	563
	120x70	30+30	383	407	417	580
	120x80	30+30	392	415	425	600

*opción color estructura y patas *option couleur structure et piètement +30



divina

Mesa **DIVINA** extensible por ambos laterales, 30 cm a cada lado.
Estructura en aluminio y laminado en HPL.
Patas de 5x5 en aluminio anodizado y en madera de haya barnizada, o lacado texturizado.
Table **DIVINA** extensible, 2 rallonges laterales de 30 cm.
Structure en aluminium et stratifié en HPL.
Piètement 5x5 en aluminium anodisé et en hêtre vernis ou laqué texturé.

▣ DIVINA cristal extra-blanco/blanco



IT DIVINA cristal extra-blanco/haya natural

ENCIMERAS PLATEAUX

» **CRISTAL** » VERRE

Extensión de LAMINADO blanco similar a la encimera de cristal. Cantos de extensión biselados y lacados en color blanco.

Rallonge en STRATIFIÉ blanc, similaire à verre extra blanc. Chants des rallonges biseautés et laqués blancs.

*extra-blanco

ESTRUCTURA STRUCTURE

» **LAMINADO alta presión HPL** » STRATIFIÉ haute pression HPL

blanco brillo

blanco mate

haya nórdico

haya natural

PATAS PIÈTEMENT

» **METAL anodizado** » MÉTAL anodisé

aluminio anodizado

* **opción MADERA haya** * option BOIS hêtre

haya nórdico

haya natural

* **opción color LACADO texturizado** * option couleur LAQUÉ texturisé

blanco txt

divina



MEDIDAS TÉCNICAS
DIMENSIONS TECHNIQUES
pag 120

divina

ESTRUCTURA	PATAS	MEDIDA	EXTENSIÓN	CRISTAL *EXTRA-BLANCO
		105x65	30+30	433
		115x70	30+30	443
		125x80	30+30	463

*opción patas madera haya o lacado texturizado
*option laqué texturisé piètement et bois de hêtre

+30



urban

Mesa **URBAN** extensible por ambos laterales, 30 cm a cada lado.
Estructura en laminado aluminio o blanco igual al color de las patas.
Frente de cajón en lacado texturizado.
Cajón interior en gris con guía de extracción suave. Opción cubertero.
Patas de 5x5 en aluminio anodizado o lacado epoxy en blanco.

Table **URBAN** extensible, 2 rallonges latérales de 30 cm de chaque côté.
Structure en stratifié aluminium ou blanc, même couleur que le piétement.
Façade de tiroir laquée texturisée.
Tiroir intérieur gris, avec glissière pour ouverture douce.
Option range-couverts.
Piétement 5x5 en aluminium anodisé ou laqué époxy blanc.



URBAN gris acero/blanco
LOLA

ENCIMERAS PLATEAUX

» **LAMINADO** > **STRATIFIÉ** Extensión LAMINADO aluminio o blanco igual a estructura y patas. Rallonge STRATIFIÉ aluminium ou blanc, identique à la structure et au piètement.

- aluminio
- blanco
- gris acero
- capuccino
- negro
- grafito
- coco
- moka

- cemento
- mármol atenea
- luna

- haya nórdico
- haya natural
- roble natural
- roble blanco
- roble gris
- roble denver
- roble aurora

» **CRISTAL** > **VERRE** Extensión de LAMINADO aluminio o blanco igual a estructura y patas. Rallonge en STRATIFIÉ aluminium.

- aluminio
- blanco
- gris acero
- capuccino
- negro
- grafito
- moka
- *extra-blanco

FRENTE DE CAJÓN FAÇADE DE TIROIR

» **LACADO texturizado** > **LAQUÉ** texturisé

- aluminio txt
- blanco txt
- gris acero txt
- capuccino txt
- negro txt
- grafito txt
- coco txt
- moka txt

ESTRUCTURA Y PATAS STRUCTURE ET PIÈTEMENT

» **LAMINADO y METAL anodizado o epoxi** > **STRATIFIÉ et MÉTAL** anodisé ou époxy

- aluminio txt
- blanco
- aluminio anodizado
- blanco ep



URBAN cristal blanco/aluminio



urban



MEDIDAS TÉCNICAS
DIMENSIONS TECHNIQUES
pag.120



opción cubetero
option range-couverts +10

urban

ESTRUCTURA	FRENTE DE CAJÓN	PATAS	MEDIDA	EXTENSIÓN	LAMINADO	CRISTAL COLOR	CRISTAL *EXTRA-BLANCO
LAMINADO ALUMINIO	LACADO TXT	ALUMINIO ANODIZADO O BLANCO EP	100x50	30+30	340	363	372
O LAMINADO BLANCO			100x65	30+30	345	368	377
			110x70	30+30	353	382	390



□ CITY cemento/aluminio
h KISS

city

Mesa **CITY** extensible frontal, encimera tipo libro con bisagras metálicas en acero.
Estructura en acero lacado epoxy aluminio, con cajón interior de gran capacidad revestido en cuero blanco.
Patas de 5x5 en acero lacado epoxy aluminio con ruedas para facilitar la apertura.

Table **CITY** extensible par plateau pliant à charnières en acier.
Structure en acier laqué epoxy aluminium, avec tiroir intérieur grande capacité et garni en cuir blanc.
Piètement de 5x5 en acier laqué epoxy aluminium, à roulettes pour faciliter l'ouverture.





ENCIMERAS PLATEAUX

» **LAMINADO** » **STRATIFIÉ** Extensión de LAMINADO igual a la encimera. Rallonge en STRATIFIÉ, identique au plateau.

- aluminio
- blanco
- gris acero
- capuccino
- negro
- grafito
- coco
- moka

- cemento
- mármol atenea
- luna

- haya nórdico
- haya natural
- roble natural
- roble blanco
- roble gris
- roble denver
- roble aurora

» **CRISTAL** » **VERRE** Extensión de LAMINADO aluminio. Rallonge en STRATIFIÉ aluminium.

- aluminio
- blanco
- gris acero
- capuccino
- negro
- grafito
- moka
- extra-blanco

ESTRUCTURA Y PATAS STRUCTURE ET PIÈTEMENT

» **METAL epoxi** » **MÉTAL** époxy

- aluminio ep

city



MEDIDAS TÉCNICAS
DIMENSIONS TECHNIQUES
pag.121

city

ESTRUCTURA Y PATAS	MEDIDA	EXTENSIÓN	LAMINADO	CRISTAL COLOR	CRISTAL "EXTRA-BLANCO"
ALUMINIO EP	90x45	45	353	373	-
	100x50	50	363	383	392

living

Mesa **LIVING** extensible por ambos laterales, 30 cm a cada lado.
Encimera y extensiones con canto antichoc en color aluminio, esquinas redondeadas.
Estructura y frente de cajón en laminado.
Cajón interior en gris con guía, apertura suave, Opción cubertero.
Patas de 4,5x4,5 en acero lacado epoxi aluminio.

Table **LIVING** extensible, 2 rallonges latérales de 30 cm.
Plateau et rallonges à chant antichoc couleur aluminium, coins arrondis.
Structure et façade de tiroir en stratifié.
Tiroir intérieur gris avec glissière à ouverture douce, Option range-couverts.
Piétement de 4,5x4,5 en acier laqué epoxy aluminium.



ENCIMERAS PLATEAUX

» **LAMINADO** » **STRATIFIÉ** Extensión LAMINADO aluminio. Rallonge STRATIFIÉ aluminium.

- aluminio
- blanco
- gris acero
- capuccino
- negro
- grafito
- coco
- moka

- haya nórdico
- haya natural
- roble natural
- roble blanco
- roble gris
- roble denver
- roble aurora

» **CRISTAL** » **VERRE** Extensión de LAMINADO aluminio. Rallonge en STRATIFIÉ aluminium.

- aluminio
- blanco
- gris acero
- capuccino
- negro
- grafito
- moka

ESTRUCTURA y FRENTE DE CAJÓN STRUCTURE ET FAÇADE DE TIROIR

» **LAMINADO** » **STRATIFIÉ**

- aluminio
- blanco
- gris acero
- capuccino
- negro
- grafito
- coco
- moka

- haya nórdico
- haya natural
- roble natural
- roble blanco
- roble gris
- roble denver
- roble aurora

PATAS PIÈTEMENT

» **METAL epoxi** » **MÉTAL époxy**

- aluminio ep

LIVING cristal blanco/grafito/aluminio

living



MEDIDAS TÉCNICAS
DIMENSIONS TECHNIQUES
pag.121



opción cubertero
option range-couverts +10

living

ESTRUCTURA y FRENTE DE CAJÓN	PATAS	MEDIDA	EXTENSIÓN	LAMINADO	CRISTAL COLOR
LAMINADO	ALUMINIO EP	100x50	30+30	345	368
		100x60	30+30	350	373
		110x70	30+30	358	382

magic

Mesa **MAGIC** extensible por ambos laterales, 30 cm a cada lado.
Estructura en laminado liso aluminio o blanco.
Frente de cajón en lacado texturizado.
Cajón interior en gris con guía, apertura suave. Opción cubertero.
Patas de 4,5x4,5 cm en acero lacado epoxi aluminio.

Table **MAGIC** extensible, 2 rallonges latérales de 30 cm.
Structure en stratifié uni, aluminium ou blanc.
Façade de tiroir laquée texturisée.
Tiroir intérieur gris avec glissière à ouverture douce. Option range-couverts.
Piètement 4,5x4,5 en acier laqué époxy aluminium.



MAGIC cristal extra-blanco/blanco/aluminio
BIMBA



ENCIMERAS PLATEAUX

» **LAMINADO** » **STRATIFIÉ** Extensión LAMINADO aluminio. Rallonge STRATIFIÉ aluminium.

- aluminio
- blanco
- gris acero
- capuccino
- negro
- grafito
- coco
- moka

- cemento
- mármol atenea
- luna

- haya nórdico
- haya natural
- roble natural
- roble blanco
- roble gris
- roble denver
- roble aurora

» **CRISTAL** » **VERRE** Extensión LAMINADO aluminio. Rallonge STRATIFIÉ aluminium.

- aluminio
- blanco
- gris acero
- capuccino
- negro
- grafito
- moka
- *extra-blanco

FRENTE DE CAJÓN FAÇADE DE TIROIR

» **LACADO texturizado** » **LAQUÉ** texturisé

- aluminio txt
- blanco txt
- gris acero txt
- capuccino txt
- negro txt
- grafito txt
- coco txt
- moka txt

ESTRUCTURA STRUCTURE

» **LAMINADO** » **STRATIFIÉ**

- aluminio
- blanco

PATAS PIÈTEMENT

» **METAL epoxi** » **MÉTAL** époxy

- aluminio ep



magic



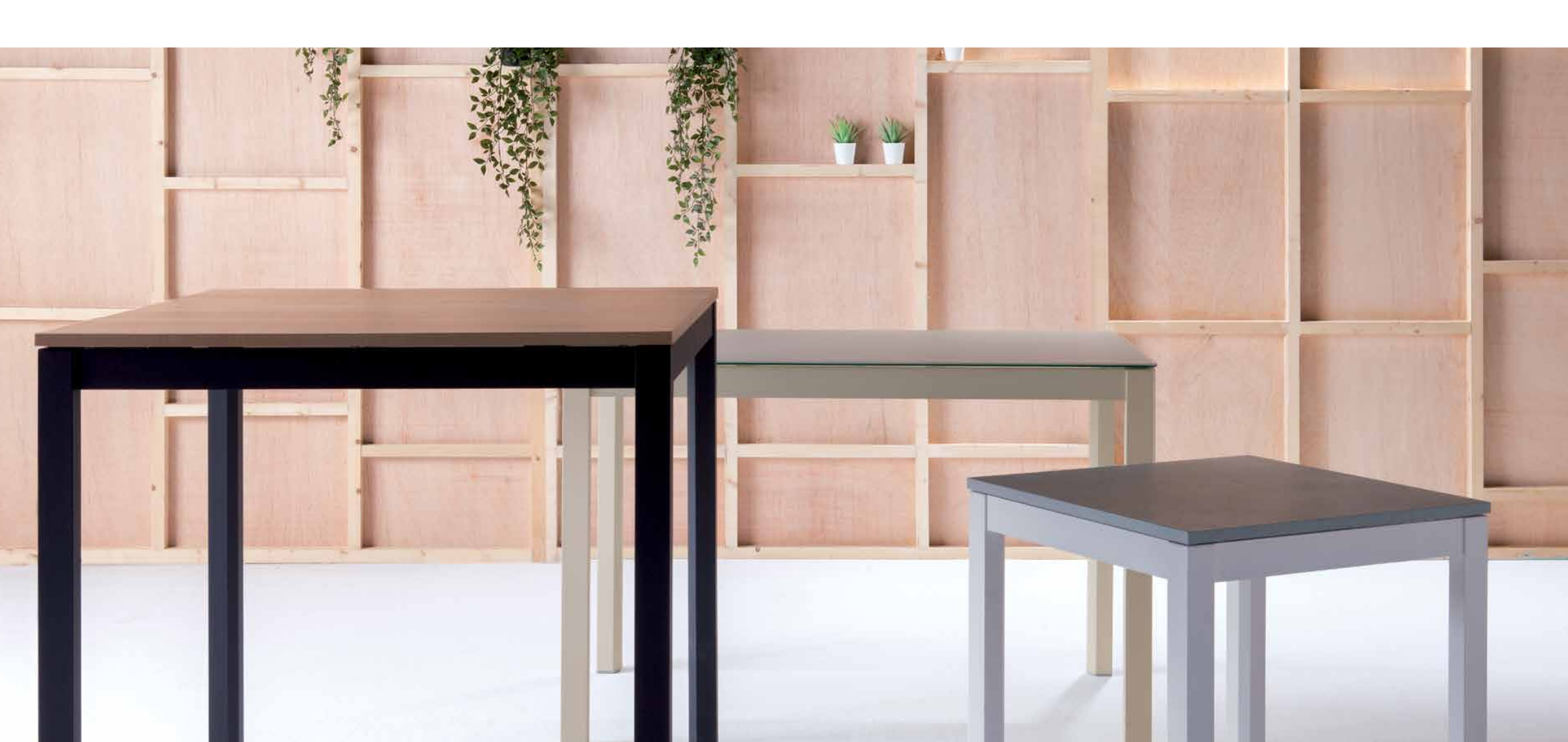
MEDIDAS TÉCNICAS
DIMENSIONS TECHNIQUES
pag.121



opción cubertero
option range-couverts +10

magic

ESTRUCTURA	FRENTE DE CAJÓN	PATAS	MEDIDA	EXTENSIÓN	LAMINADO	CRISTAL COLOR	CRISTAL *EXTRA-BLANCO
LAMINADO	LACADO TXT	ALUMINIO EP	100x50	30+30	303	325	333
			100x60	30+30	308	332	340
			110x70	30+30	317	345	353
			120x70	30+30	330	362	373



infinity

Mesa **INFINITY** fija a medida (consulte con fábrica precio para otras medidas).
 Estructura en aluminio anodizado o lacado epoxy.
 Patas de 5x5 en aluminio anodizado o lacado epoxy.
 Mesa muy ligera por su fabricación íntegra de aluminio.
 Mesa disponible en altura **H75** y **H90** (consulte con fábrica precio para otras alturas).

Table **INFINITY** fixe sur mesure (consultez les tarifs pour autres dimensions).
 Structure en aluminium anodisé ou laqué epoxy.
 Piètement 5x5 en aluminium anodisé ou laqué epoxy.
 Table très légère intégralement en aluminium.
 Table disponible en hauteurs H75 et H90 (consultez les tarifs pour autres hauteurs).

- ▣ INFINITY roble natural/negro
- ▣ INFINITY avorio/coco
- ▣ INFINITY cemento/blanco

ENCIMERAS PLATEAUX

» LAMINADO » STRATIFIÉ

- aluminio
 - blanco
 - gris acero
 - capuccino
 - negro
 - grafito
 - coco
 - moka
- cemento
 - mármol atenea
 - luna
- haya nórdico
 - haya natural
 - roble natural
 - roble blanco
 - roble gris
 - roble denver
 - roble aurora

» CRISTAL » VERRE

- aluminio
- gris acero
- capuccino
- negro
- grafito
- moka
- *extra-blanco

» COMPACTO mineral » COMPACT minéral

- piedra
- óxido
- silver
- carbono

» CERÁMICA neolith » CÉRAMIQUE neolith

- artic white
- calacatta
- basalt beige
- avorio
- iron corten
- iron moss
- cement
- basalt black

ESTRUCTURA Y PATAS STRUCTURE ET PIÈTEMENT

» METAL anodizado o epoxi » MÉTAL anodisé ou époxy

- aluminio anodizado
- blanco ep

* opción color *option couleur

- gris acero ep
- capuccino ep
- negro ep
- grafito ep
- coco ep
- moka ep



infinity



MEDIDAS TÉCNICAS
DIMENSIONS TECHNIQUES
pag.122



infinity

ESTRUCTURA Y PATAS	MEDIDA	SIN ENCIMERA	LAMINADO	CRISTAL COLOR	CRISTAL *EXTRA-BLANCO	COMPACTO MINERAL	CERÁMICA
ALUMINIO ANODIZADO O BLANCO EP	70x70	228	258	288	296	296	425
	80x80	235	265	295	303	303	440
	90x90	245	275	305	313	313	490
	100x50	228	258	288	296	296	440
	100x65	235	265	295	303	303	455
	110x70	242	272	302	310	310	470
	120x70	248	278	308	323	323	480
	120x80	250	283	318	333	333	497
	130x80	253	291	326	341	341	564
	140x90	277	318	353	368	368	635
	160x90	287	328	363	378	378	682
	180x90	314	355	390	405	405	758

DISPONIBLE EN h=90

MESA A MEDIDA... consulte.

*opción patas h=90 *option piètement h = 90

*opción metal ep color estructura y patas *option métal ep couleur structure et piètement

SOLID



Mesa **SOLID fija** a medida (consulte con fábrica precio para otras medidas)
Estructura interior en aluminio anodizado, parte exterior en chapa de haya barnizada o lacado texturizado al color de las patas.
Patas despuntadas de 6x6 cm en madera de haya barnizada o lacado texturizado.
Mesa disponible en altura **H75** y **H90** (consulte con fábrica precio para otras alturas)

Table **SOLID fixe** sur mesure (consultez les tarifs pour autres dimensions)
Structure intérieure en aluminium anodisé, extérieur plaqué hêtre vernis ou laqué texturé, même couleur que le piétement.
Piétement effilé de 6x6 cm, en hêtre vernis ou laqué texturé.
Table disponible en hauteurs **H75** et **H90** (consultez les tarifs pour autres hauteurs)

☐ SOLID silver/blanco
☐ SOLID calacatta/haya natural





SOLID iron moss/haya nórdico

ENCIMERAS PLATEAUX

- » **LAMINADO** » STRATIFIÉ
 - aluminio
 - blanco
 - gris acero
 - capuccino
 - negro
 - grafito
 - coco
 - moka
 - cemento
 - mármol atenea
 - luna
 - haya nórdico
 - haya natural
 - roble natural
 - roble blanco
 - roble gris
 - roble denver
 - roble aurora
- » **CRISTAL** » VERRE
 - aluminio
 - gris acero
 - capuccino
 - negro
 - grafito
 - moka
 - *extra-blanco
- » **COMPACTO mineral** » COMPACT minéral
 - piedra
 - óxido
 - silver
 - carbono
- » **CERÁMICA neolith** » CÉRAMIQUE neolith
 - artic white
 - calacatta
 - basalt beige
 - avorio
 - iron corten
 - iron moss
 - cement
 - basalt black

ESTRUCTURA Y PATAS STRUCTURE ET PIÈTEMENT

- » **MADERA haya** » BOIS hêtre
 - haya nórdico
 - haya natural
- » **MADERA haya lacado txt** » BOIS hêtre laqué txt
 - blanco txt
 - gris acero txt
 - capuccino txt
 - negro txt
 - grafito txt
 - coco txt
 - moka txt
 - curry txt
 - aqua txt

solid



MEDIDAS TÉCNICAS
DIMENSIONS TECHNIQUES
pag.122

solid

ESTRUCTURA Y PATAS	MEDIDA	SIN ENCIMERA	LAMINADO	CRISTAL COLOR	CRISTAL *EXTRA-BLANCO	COMPACTO MINERAL	CERÁMICA
HAYA NÓRDICO O HAYA NATURAL	70x70	275	305	335	343	343	472
	80x80	282	312	342	350	350	487
	90x90	292	322	352	360	360	537
	100x50	275	305	335	343	343	487
	100x65	282	312	342	350	350	502
	110x70	289	319	349	357	357	517
	120x70	295	325	355	370	370	527
	120x80	297	330	366	380	380	544
	130x80	300	338	373	388	388	611
	140x90	324	365	400	415	415	682
	160x90	334	375	410	425	425	729
	180x90	361	402	437	452	452	805

DISPONIBLE EN h=90

MESA A MEDIDA... consulte.

*opción patas h=90 *option piètement h = 90 +20 *opción lacado texturizado estructura y patas *option laqué texturisé structure et piètement +20

tokio

Mesa **TOKIO fija** de pie central.
Encimera en diferentes materiales redondas o cuadradas
(consulte con fábrica precio para otros tipos de encimera).
Base de 1 cm de espesor, en chapa de acero lacado epoxy.
Columna de 7x7 cm en acero lacado epoxy.
Mesa disponible en altura **H75** y **H90** (consulte con fábrica precio para otras alturas).

Table **TOKIO fixe** à pied central.
Plateau en différents matériaux à chants arrondis ou carrés (consultez les tarifs pour autres plateaux).
Plètement en tôle d'acier de 1 cm d'épaisseur, laquée epoxy.
Colonne de 7x7 cm en acier laqué epoxy aluminium.
Table disponible en hauteurs **H75** et **H90** (consultez les tarifs pour autres hauteurs).



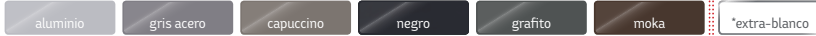
I TOKIO roble denver/aluminio
I TOKIO calacatta/blanco

ENCIMERAS PLATEAUX

» LAMINADO » STRATIFÍE



» CRISTAL » VERRE



BASE Y COLUMNNA EMBASE ET COLONNE

» METAL epoxi » MÉTAL époxy



LAMINADO
tablero 19mm canto biselado lacado al color del laminado.

CRISTAL
tablero 15mm canto biselado lacado al color del cristal
+ cristal templado 4mm.

STRATIFÍE
Panneau stratifié 19mm, chant laqué en biseau, couleur similaire au stratifié.

VERRE
Verre trempé de 4mm sur panneau 15mm, chant laqué en biseau,
même couleur que le plateau en verre



tokio » encimera redonda plateau rond



MEDIDAS TÉCNICAS
DIMENSIONS TECHNIQUES
pag.123

Para otras medidas o acabados, consultar con fabrica.

Pour autres finitions et dimensions, veuillez nous consulter pour connaître la disponibilité.

tokio redonda H-75

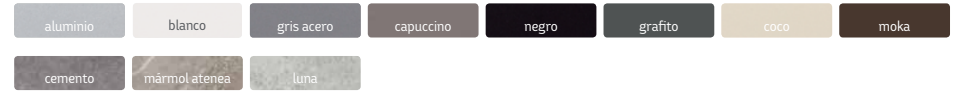
base + columna	BASE MEDIDA	ENCIMERA MEDIDA	LAMINADO	CRISTAL COLOR	CRISTAL *EXTRA-BLANCO
ALUMINIO EP	42x42	70 Ø	315	385	393
BLANCO EP	42x42	80 Ø	325	410	418
	48x48	90 Ø	339	435	443

tokio redonda H-90

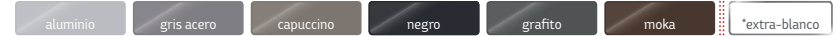
base + columna	BASE MEDIDA	ENCIMERA MEDIDA	LAMINADO	CRISTAL COLOR	CRISTAL *EXTRA-BLANCO
ALUMINIO EP	42x42	70 Ø	330	400	408
BLANCO EP	48x48	80 Ø	340	425	433

ENCIMERAS PLATEAUX

» LAMINADO » STRATIFÍE



» CRISTAL » VERRE



» CERÁMICA neolith » CÉRAMIQUE neolith



BASE Y COLUMNNA EMBASE ET COLONNE

» METAL epoxi » MÉTAL époxy



LAMINADO
tablero 19mm canto recto pvc al color del laminado.

CRISTAL
tablero 15mm canto recto pvc al color del cristal
+ cristal templado 4mm.

CERÁMICA
tablero 15mm interior/remetido canto recto
+ cerámica laminada con vidrio grosor total 8mm

STRATIFÍE
Panneau stratifié 19mm, chant droit en PVC.

VERRE
Verre trempé de 4mm sur panneau 15mm,
chant droit en PVC même couleur que le plateau en verre.

CÉRAMIQUE
Céramique laminée sur verre, sur panneau à chant droit en PVC.



tokio » encimera cuadrada plateau carré



MEDIDAS TÉCNICAS
DIMENSIONS TECHNIQUES
pag.123

Para otras medidas o acabados, consultar con fabrica.

Pour autres finitions et dimensions, veuillez nous consulter pour connaître la disponibilité.

tokio cuadrada H-75

base + columna	BASE MEDIDA	ENCIMERA MEDIDA	LAMINADO	CRISTAL COLOR	CRISTAL *EXTRA-BLANCO	CERÁMICA
ALUMINIO EP	42x42	70x70	309	339	347	476
BLANCO EP	42x42	80x80	316	346	354	491
	48x48	90x90	326	356	364	541

tokio cuadrada H-90

base + columna	BASE MEDIDA	ENCIMERA MEDIDA	LAMINADO	CRISTAL COLOR	CRISTAL *EXTRA-BLANCO	CERÁMICA
ALUMINIO EP	42x42	70x70	324	354	362	491
BLANCO EP	48x48	80x80	331	361	369	506



SILLAS



oxford

h OXFORD blanco/haya nórdico



h OXFORD capuccino/topo (two)
h OXFORD capuccino/yellow (lisbon)
h OXFORD blanco/yellow (lisbon)
h OXFORD blanco/blanco (txt)
h OXFORD aluminio/dark grey (libon)



h RENTAL haya natural/black (lisbon)
h RENTAL blanco/dark grey (lisbon)
h RENTAL haya natural/marsala (lisbon)



h RENTAL haya natural/haya natural
h RENTAL blanco/haya nórdico

elica
curva
recta

h ELICA negro/sand (lisbon)
h ELICA blanco/aqua (txt)
h ELICA blanco/blanco (txt)
h ELICA negro/curry (vogue)



h GENIU haya nórdico/dark grey (lisbon)
h GENIU blanco/curry (vogue)
h GENIU blanco/blanco (txt)



oxford silla

ESTRUCTURA	ASIENTO			
	MADERA haya LACADO txt	TAPIZADO A- C-D	TAPIZADO B	TAPIZADO C-D ACOLCHADO
ALUMINIO EP O BLANCO EP	119	132	142	148

opción color estructura
option couleur structure +10



rental silla

ESTRUCTURA	ASIENTO			
	MADERA haya LACADO txt	TAPIZADO A- C-D	TAPIZADO B	TAPIZADO C-D ACOLCHADO
HAYA NÓRDICO O HAYA NATURAL	142	155	165	171

opción color estructura
option couleur structure +6



elica curva / recta silla

ESTRUCTURA	ASIENTO		
	MADERA haya LACADO txt	TAPIZADO A- C-D	TAPIZADO B
ALUMINIO EP O BLANCO EP	124	137	147

opción color estructura
option couleur structure +10



geniu curva / recta silla

ESTRUCTURA	ASIENTO		
	MADERA haya LACADO txt	TAPIZADO A- C-D	TAPIZADO B
HAYA NÓRDICO O HAYA NATURAL	145	158	168

opción color estructura
option couleur structure +6

ESTRUCTURA oxford · élica STRUCTURE

» METAL epoxi » MÉTAL époxy

aluminio ep blanco ep

» METAL epoxi opción color » MÉTAL époxy option couleur

gris acero ep capuccino ep negro ep grafito ep coco ep moka ep

ESTRUCTURA rental · geniu STRUCTURE

» MADERA haya » BOIS hêtre

haya nórdico haya natural

» LACADO texturizado » LAQUÉ texturisé

blanco txt gris acero txt capuccino txt negro txt grafito txt coco txt moka txt curry txt aqua txt

ASIENTO oxford · rental · élica · geniu ASSISE

» MADERA haya » BOIS hêtre

haya nórdico haya natural

» LACADO texturizado » LAQUÉ texturisé

blanco txt gris acero txt capuccino txt negro txt grafito txt coco txt moka txt curry txt aqua txt

» TAPIZADO A vinílico London » TAPISSERIE A vinyle London

blanco ta negro ta moka ta coco ta capuccino ta grafito ta gris ta perla ta
bruma ta púrpura ta burdeos ta rojo ta naranja ta pistacho ta bronce ta plata ta

» TAPIZADO B vinílico Vogue » TAPISSERIE B vinyle Vogue

blanco tb negro tb moka tb capuccino tb acero tb
grafito tb burdeos tb curry tb mostaza tb aqua tb

» TAPIZADO C textil Two » TAPISSERIE C textile Two

rosa tc topo tc posado tc black tc ceniza tc
crudo tc aqua tc moka tc lima tc antracita tc

» TAPIZADO D textil Lisbon » TAPISSERIE D textile Lisbon

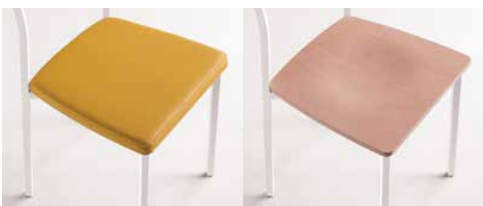
sand td mouse td salmon td marsala td yellow td
emerald td citric td lavanda td dark grey td black td

leo



- h LEO moka/moka (london)
- h LEO capuccino/capuccino (london)
- h LEO blanco/blanco (london)

asiento disponible en madera o tapizado grueso xl
Assise disponible en bois d'hêtre ou tapisserie épaisseur XL



asiento disponible en madera o tapizado grueso xl
Assise disponible en bois d'hêtre ou tapisserie épaisseur XL

coral

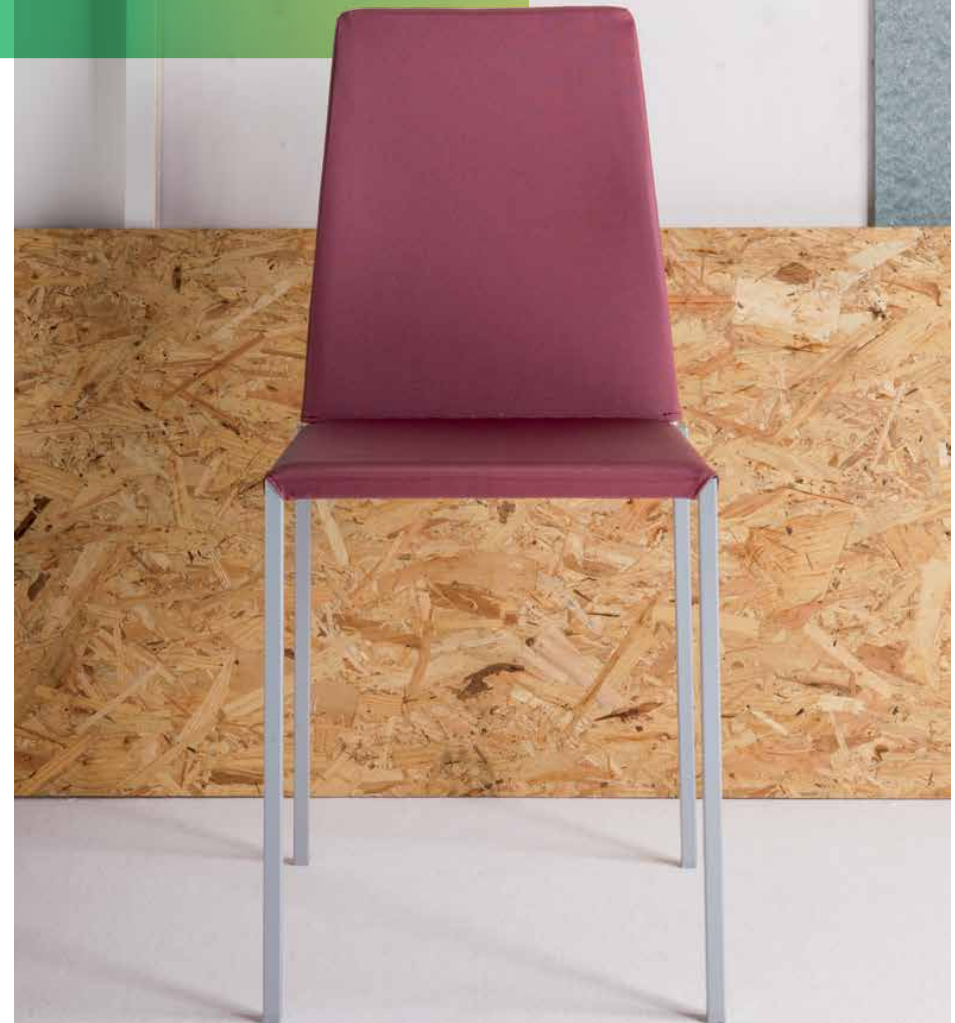


- h CORAL aluminio/moka (london)
- h CORAL capuccino/coco (london)



asiento disponible en madera o tapizado grueso xl
Assise disponible en bois d'hêtre ou tapisserie épaisseur XL

kono



bimba

h BIMBA aluminio/blanco (london)
h BIMBA aluminio/grafito (london)



h KONO aluminio/burdeos (vogue)

niza



h NIZA capuccino/púrpura (london)
h NIZA capuccino/blanco (london)

kiss



h KISS aluminio/grafito (london)
h KISS blanco/aqua (vogue)



lola



inés





leo silla

ESTRUCTURA	ASIENTO		
	MADERA haya LACADO txt	TAPIZADO A	TAPIZADO B
ALUMINIO EP O BLANCO EP	78	76	80

opción color estructura +15 opción asiento tapizado grueso XL +6
option couleur structure option tapisserie épaisseur XL



coral silla

ESTRUCTURA	ASIENTO		
	MADERA haya LACADO txt	TAPIZADO A	TAPIZADO B
ALUMINIO EP O BLANCO EP	72	70	74

opción color estructura +15 opción asiento tapizado grueso XL +6
option couleur structure option tapisserie épaisseur XL



bimba silla

ESTRUCTURA	RESPALDO	ASIENTO		
		MADERA haya LACADO txt	TAPIZADO A	TAPIZADO B
ALUMINIO EP O BLANCO EP	TODOS LOS COLORES EP	82	80	84

opción color estructura +12 opción asiento tapizado grueso XL +6
option couleur structure option tapisserie épaisseur XL



kono silla

ESTRUCTURA	ASIENTO Y RESPALDO	
	TAPIZADO A	TAPIZADO B
ALUMINIO EP O BLANCO EP	115	125

opción color estructura +12
option couleur structure



niza silla

ESTRUCTURA	ASIENTO	
	TAPIZADO A	TAPIZADO B
ALUMINIO EP O BLANCO EP	76	80

opción color estructura +15
option couleur structure



kiss silla

ESTRUCTURA	RESPALDO	ASIENTO	
		TAPIZADO A	TAPIZADO B
ALUMINIO EP O BLANCO EP	TODOS LOS COLORES EP	82	86

opción color estructura +12
option couleur structure



lola silla

ESTRUCTURA	ASIENTO	
	TAPIZADO A	TAPIZADO B
ALUMINIO EP O BLANCO EP	72	76

opción color estructura +15
option couleur structure



inés silla

ESTRUCTURA	ASIENTO	
	TAPIZADO A	TAPIZADO B
ALUMINIO EP O BLANCO EP	66	70

opción color estructura +15
option couleur structure

MEDIDAS TÉCNICAS
DIMENSIONS TECHNIQUES
pag.124

ESTRUCTURA leo · coral · bimba · kono · niza · kiss · lola · inés STRUCTURE

» METAL epoxi » MÉTAL époxy

aluminio ep blanco ep

» METAL EPOXI opción color » MÉTAL époxy option couleur

gris acero ep capuccino ep negro ep grafito ep coco ep moka ep

ASIENTO leo · coral · bimba ASSISE

» MADERA haya » BOIS hêtre

haya nórdico haya natural

» LACADO texturizado » LAQUÉ texturisé

blanco txt gris acero txt capuccino txt negro txt grafito txt coco txt moka txt curry txt aqua txt

ASIENTO leo · coral · bimba · kono · niza · kiss · lola · inés ASSISE

» TAPIZADO A vinílico London » TAPISSERIE A vinyle London

blanco ta negro ta moka ta coco ta capuccino ta grafito ta gris ta perla ta

bruma ta púrpura ta burdeos ta rojo ta naranja ta pistacho ta bronce ta plata ta

» TAPIZADO B vinílico Vogue » TAPISSERIE B vinyle Vogue

blanco tb negro tb moka tb capuccino tb acero tb

grafito tb burdeos tb curry tb mostaza tb aqua tb



TABURETES

oxford



OXFORD aluminio/grafito.
OXFORD negro/haya nórdico
OXFORD blanco/acero (vogue)



RENTAL grafito/grafito
RENTAL haya natural/dark grey (lisbon)

rental



RENTAL haya nórdico/gris (london)



elica
curvo
recto

ELICA aluminio/blanco
ELICA capuccino/capuccino (london)



stilo

STILO aluminio/moka (london)





oxford taburete

ESTRUCTURA	ALTURA	ASIENTO			
		MADERA haya LACADO txt	TAPIZADO A-C-D	TAPIZADO B	TAPIZADO C-D ACOLCHADO
ALUMINIO EP O BLANCO EP	H-65	142	155	165	171

opción color estructura
option couleur structure +12



rental taburete

ESTRUCTURA	ALTURA	ASIENTO			
		MADERA haya LACADO txt	TAPIZADO A-C-D	TAPIZADO B	TAPIZADO C-D ACOLCHADO
HAYA NÓRDICO O HAYA NATURAL	H-65	172	185	195	201

opción color estructura
option couleur structure +10



élica curvo / recto taburete

ESTRUCTURA	ALTURA	ASIENTO		
		MADERA haya LACADO txt	TAPIZADO A-C-D	TAPIZADO B
ALUMINIO EP O BLANCO EP	H-65	148	160	171
	H-80	154	167	177

opción color estructura
option couleur structure +12



stilo taburete

ESTRUCTURA	ALTURA	ASIENTO		
		MADERA haya LACADO txt	TAPIZADO A-C-D	TAPIZADO B
ALUMINIO EP O BLANCO EP	H-45	64	62	66
	H-65	87	85	89

opción color estructura
option couleur structure +10

ESTRUCTURA oxford · élica · stilo STRUCTURE

» METAL EPOXI » MÉTAL époxy

aluminio ep blanco ep

» METAL EPOXI opción color » MÉTAL époxy option couleur

gris acero ep capuccino ep negro ep grafito ep coco ep moka ep

ESTRUCTURA rental STRUCTURE

» MADERA haya » BOIS hêtre

haya nórdico haya natural

» LACADO texturizado » LAQUÉ texturisé

blanco txt gris acero txt capuccino txt negro txt grafito txt coco txt moka txt curry txt aqua txt

ASIENTO oxford · rental · élica · stilo ASSISE

» MADERA haya » BOIS hêtre

haya nórdico haya natural

» LACADO texturizado » LAQUÉ texturisé

blanco txt gris acero txt capuccino txt negro txt grafito txt coco txt moka txt curry txt aqua txt

» TAPIZADO A vinílico London » TAPISSERIE A vinyle London

blanco ta negro ta moka ta coco ta capuccino ta grafito ta gris ta perla ta
bruma ta púrpura ta burdeos ta rojo ta naranja ta pistacho ta bronce ta plata ta

» TAPIZADO B vinílico Vogue » TAPISSERIE B vinyle Vogue

blanco tb negro tb moka tb capuccino tb acero tb
grafito tb burdeos tb curry tb mostaza tb aqua tb

» TAPIZADO C textil Two » TAPISSERIE C textile Two

rosa tc topo tc posado tc black tc ceniza tc
crudo tc aqua tc moka tc lima tc antracita tc

» TAPIZADO D textil Lisbon » TAPISSERIE D textile Lisbon

sand td mouse td salmón td marsala td yellow td
emerald td citric td lavanda td dark grey td black td

kiss



kono

niza



n NIZA capuccino/moka (london)
n NIZA grafito/grafito (london)



inés

m INÉS grafito/grafito (london)
m INÉS capuccino/capuccino (london)
m INÉS aluminio/blanco (london)



kiss taburete

ESTRUCTURA	RESPALDO	ALTURA	ASIENTO	
			TAPIZADO A	TAPIZADO B
ALUMINIO EP O BLANCO EP	TODOS LOS COLORES EP	H-45 H-65	79	83
			105	109

opción color estructura
option couleur structure +12

ESTRUCTURA kiss · kono · niza · inés STRUCTURE

» METAL EPOXI » MÉTAL époxy

aluminio ep blanco ep

» METAL EPOXI opción color » MÉTAL epoxy option couleur

gris acero ep capuccino ep negro ep grafito ep coco ep moka ep

ASIENTO kiss · kono · niza · inés ASSISE

» TAPIZADO A vinílico London » TAPISSERIE A vinyle London

blanco ta negro ta moka ta coco ta capuccino ta grafito ta gris ta perla ta
bruma ta púrpura ta burdeos ta rojo ta naranja ta pistacho ta bronce ta plata ta

» TAPIZADO B vinílico Vogue » TAPISSERIE B vinyle Vogue

blanco tb negro tb moka tb capuccino tb acero tb
grafito tb burdeos tb curry tb mostaza tb agua tb



kono taburete

ESTRUCTURA	ALTURA	ASIENTO	
		TAPIZADO A	TAPIZADO B
ALUMINIO EP O BLANCO EP	H-65	145	155

opción color estructura
option couleur structure +12



niza taburete

ESTRUCTURA	ALTURA	ASIENTO	
		TAPIZADO A	TAPIZADO B
ALUMINIO EP O BLANCO EP	H-45	71	75

opción color estructura
option couleur structure +12



inés taburete

ESTRUCTURA	ALTURA	ASIENTO	
		TAPIZADO A	TAPIZADO B
ALUMINIO EP O BLANCO EP	H-45	52	56

opción color estructura
option couleur structure +10



ACABADOS, MATERIALES Y TAPIZADOS



ALUMINIO ep



ALUMINIO anodizado



BLANCO ep



HAYA nórdico



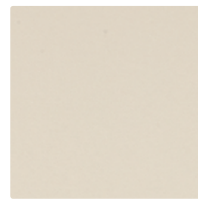
HAYA natural



GRIS ACERO ep



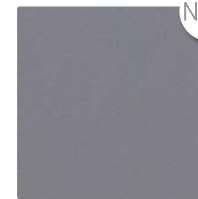
NEGRO ep



COCO ep



BLANCO txt



GRIS ACERO txt



CAPUCCINO txt



NEGRO txt



GRAFITO txt



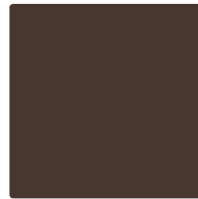
COCO txt



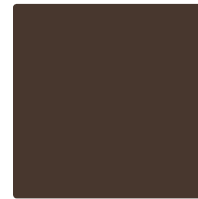
CAPUCCINO ep



GRAFITO ep



MOKA ep



MOKA txt



CURRY txt



AQUA txt

METAL epoxi y METAL epoxi opción color

MÉTAL époxy et MÉTAL époxy option couleur

MADERA haya y LACADO texturizado

BOIS hêtre et LAQUÉ texturisé

Tratamiento de desengrase del tubo.

Traitement de dégraissage du métal.

Pintura en polvo epoxi, al horno en color aluminio o blanco.

Peinture en poudre époxy au four, couleur alu.

Pintura epoxi texturizada a colores, mediante equipo de alta presión.

Peinture époxy texturisé couleurs, appliquée sous haute pression.

La madera de haya atesora unas características vetas irregulares, matices y nudos que resaltan su belleza y le confieren un aspecto único a cada pieza.

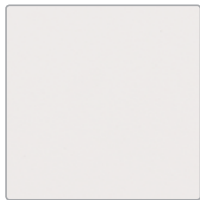
Le bois d'hêtre massif peut présenter les taches ou nœuds qui mettent en valeur sa beauté et lui donnant un aspect unique.

La aplicación de tintes, lacas, fondos y acabados acrílicos, garantiza un tono óptimo, persistente al tiempo y a la exposición a la luz.

Des couleurs et finitions acryliques sont appliquées afin de garantir la permanence de la couleur originale du bois au fil du temps et de l'exposition à la lumière.



ALUMINIO



BLANCO



GRIS ACERO



GRAFITO



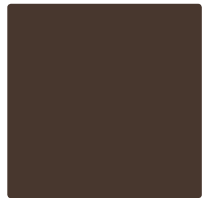
NEGRO



CAPUCCINO



COCO



MOKA



CEMENT



MÁRMOL ATENEA



LUNA



ROBLE AURORA



ROBLE GRIS



ROBLE BLANCO



ROBLE DENVER



ROBLE NATURAL



HAYA NÓRDICO



HAYA NATURAL

LAMINADO liso y LAMINADO fantasía

Tablero mdf, laminado baja presión de 19 mm grosor en diferentes colores y texturas.

Cantos de pvc al color del laminado.

STRATIFIÉ uni et STRATIFIÉ fantaisie

Plateau MDF, stratifié basse pression de 19 mm en différentes couleurs et textures.

Chants PVC de la couleur du stratifié.

LAMINADO madera

Tablero mdf, laminado baja presión de 19 mm grosor en diferentes colores y texturas.

Cantos de pvc al color del laminado.

STRATIFIÉ bois

Plateau MDF, stratifié basse pression de 19 mm en différentes couleurs et textures.

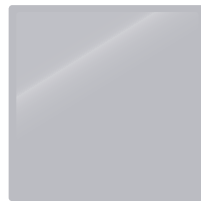
Chants PVC de la couleur du stratifié.



BLANCO cr



EXTRA-BLANCO cr



ALUMINIO cr



GRIS ACERO cr



CAPUCCINO cr



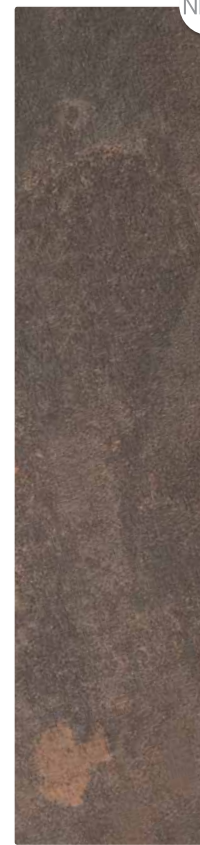
NEGRO cr



GRAFITO cr



MOKA cr



ÓXIDO cm



CARBONO cm



PIEDRA cm



SILVER cm

CRISTAL templado de seguridad

Cristal templado de seguridad de 4mm grosor, pegado sobre soporte de tablero mdf.

Cristal float blanco o colores y/o cristal óptico *extra-blanco.

VERRE trempé de sécurité

Verre trempé de sécurité de 4 mm, collé sur un support en MDF.

Verre float blanc ou coloré ou verre optique *extra-blanc.

COMPACTO mineral HPL-COMPAC 3mm

Tablero laminado compacto de 3mm grosor, pegado sobre soporte de tablero mdf.

Gran dureza y resistencia a la abrasión.

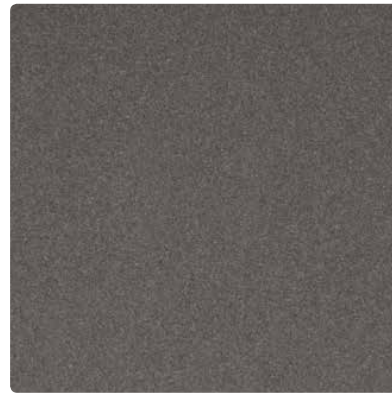
COMPACT minéral HPL-COMPAC 3mm

Plateau stratifié compact de 3 mm, collé sur un support en MDF.

Très dur et résistant à l'abrasion.



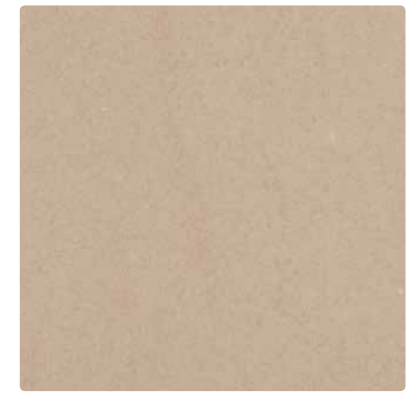
BASALT BLACK



CEMENT



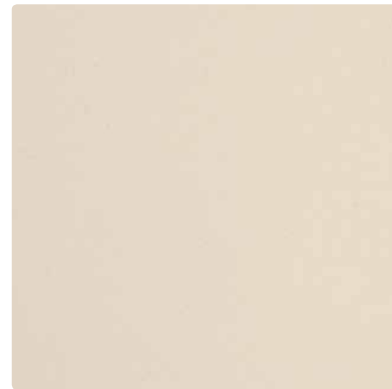
IRON CORTEN



BASALT BEIGE



IRON MOSS



AVORIO



CALACATTA



ARTIC WHITE

CERÁMICA laminada sobre vidrio NEOLITH

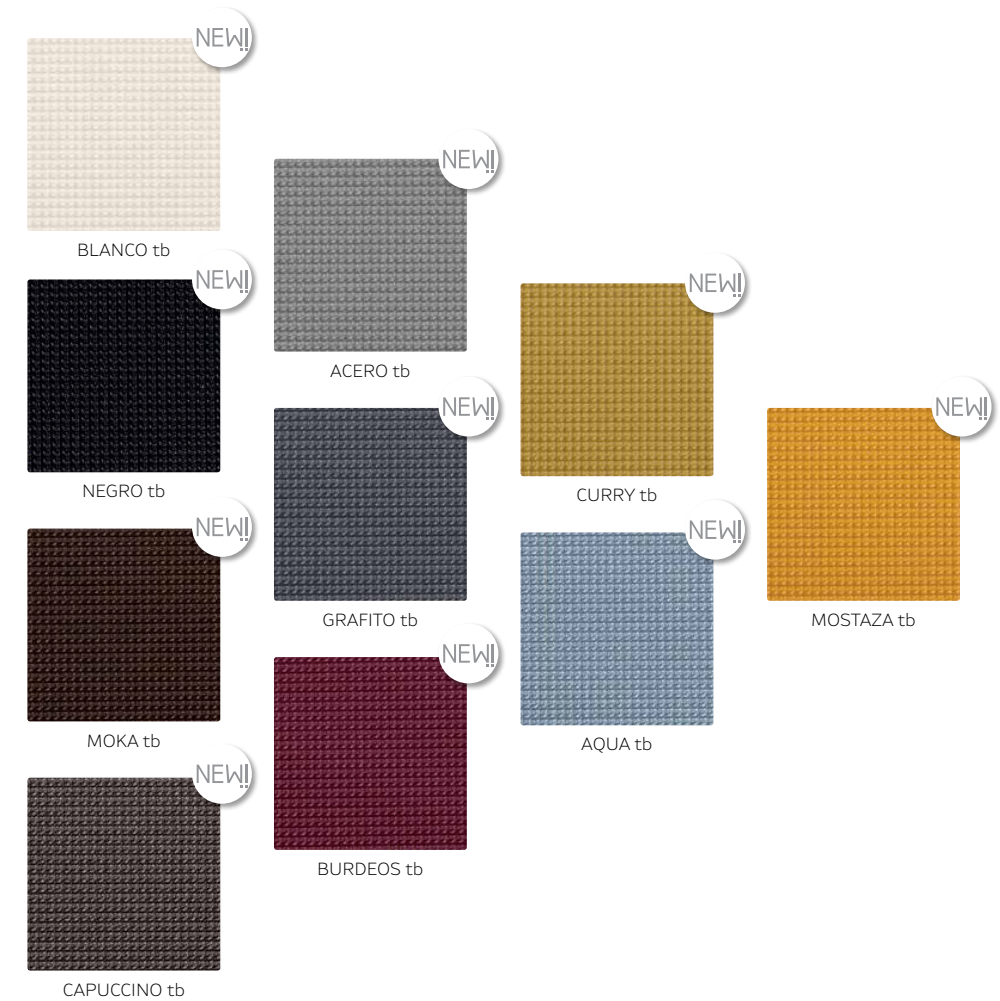
Cerámica Neolith de 3mm grosor, laminada con vidrio de 5 u 8mm (según modelos).

Grueso total de encimera cerámica laminada 8 u 11 milímetros, pegado sobre soporte de tablero MDF.

Céramique stratifiée sur verre NEOLITH

Céramique Neolith de 3 mm laminée sur verre de 5 ou 8 mm (selon modèles).

Épaisseur du plateau en céramique laminée de 8 ou 11 mm collée sur un support en MDF.



TAPIZADO A (vinílico London)

Resistencia a la abrasión.
Impermeable.
Durabilidad del color a la luz.
Fácil limpieza, protección antibacteriana.
Resistencia química.

TAPISSERIE A (vinyle London)

Résistant à l'abrasion.
Imperméable.
Solidité des couleurs à la lumière.
Nettoyage facile, protection antibactérienne.
Résistant aux produits chimiques.

TAPIZADO B (vinílico Vogue)

Resistencia a la abrasión.
Impermeable.
Durabilidad del color a la luz.
Fácil limpieza, protección antibacteriana.
Resistencia química.

TAPISSERIE B (vinyle Vogue)

Résistant à l'abrasion.
Imperméable.
Solidité des couleurs à la lumière.
Nettoyage facile, protection antibactérienne.
Résistant aux produits chimiques.



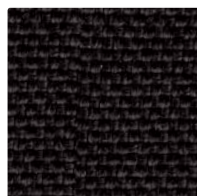
TOPO tc



MOKA tc



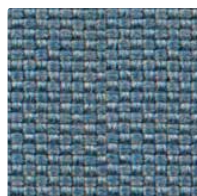
ANTRACITA tc



BLACK tc



CENIZA tc



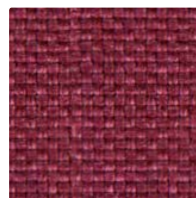
AQUA tc



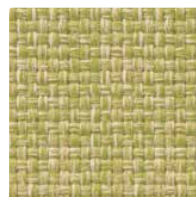
CRUDO tc



TOSTADO tc



ROSA tc



LIMA tc



SAND td



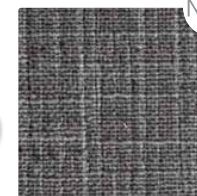
YELLOW td



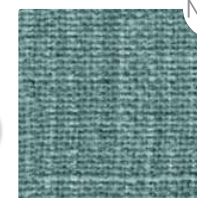
LAVANDA td



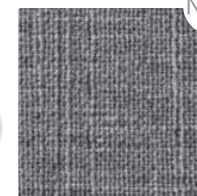
BLACK td



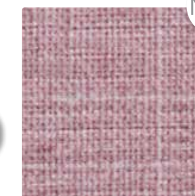
MOUSE td



EMERALD td



DARK GREY td



SALMÓN td



CITRIC td



MARSALA td

TAPIZADO C (textil Two)

100% Poliéster.
Transpirable.
Solidez a la luz.
Fácil limpieza.
Solidez al frote y rasgado.
Gran durabilidad.

TAPISSERIE C (textile Two)

100 % polyester.
Respirant.
Solidité à la lumière.
Nettoyage facile.
Résistant aux frottements et aux déchirures.
Très durable.

TAPIZADO D (textil Lisbon)

100% Poliester.
Transpirable.
Solidez a la luz.
Fácil limpieza.
Solidez al frote y rasgado.
Gran durabilidad.

TAPISSERIE D (textile Lisbon)

100 % polyester.
Respirant.
Solidité à la lumière.
Nettoyage facile.
Résistant aux frottements et aux déchirures.
Très durable.

INFO

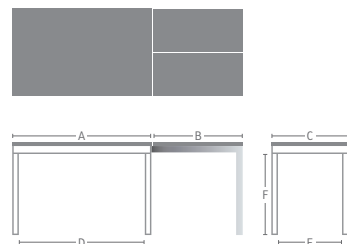
TEC. NI. CA.

MESAS EXTENSIBLES

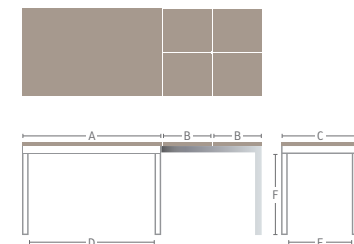
[open] [poket] [senso]

mesas extensibles one / duo

one » 1 extensión



duo » 2 extensiones



open one / duo			MEDIDAS TOTALES (cm)								DATOS EMBALAJE	
MEDIDA CERRADA	MEDIDA ABIERTA 1	MEDIDA ABIERTA 2	A	B	C	D	E	F	H	ESPESOR ENCIMERA CERÁMICA (mm)	BULTOS	
80x80	140x80	-	80	60	80	66	67	68	76	8	2	
120x80	180x80	-	120	60	80	106	67	68	76	8	2	
130x80	190x80	-	130	60	80	116	67	68	76	8	2	
90x90	150x90	-	90	60	90	76	77	68	76	8	2	
140x90	200x90	-	140	60	90	126	77	68	76	11	3	
160x90	220x90	-	160	60	90	146	77	68	76	11	3	
180x100	240x100	-	180	60	100	166	87	68	76	11	3	
200x100	280x100	-	200	80	100	186	87	68	76	11	3	
140x90	180x90	220x90	140	40	90	126	77	68	76	11	3	
160x90	200x90	240x90	160	40	90	146	77	68	76	11	3	

poket one / duo			MEDIDAS TOTALES (cm)								DATOS EMBALAJE	
MEDIDA CERRADA	MEDIDA ABIERTA 1	MEDIDA ABIERTA 2	A	B	C	D	E	F	H	ESPESOR ENCIMERA CERÁMICA (mm)	BULTOS	
100x50	160x50	-	100	60	50	87	41	68	76	8	2	
100x65	160x65	-	100	60	65	87	56	68	76	8	2	
115x65	175x65	-	115	60	65	102	56	68	76	8	2	
110x70	170x70	-	110	60	70	97	61	68	76	8	2	
120x70	180x70	-	120	60	70	107	61	68	76	8	2	
120x80	180x80	-	120	60	80	107	71	68	76	8	2	
110x70	148x70	186x70	110	38	70	97	61	68	76	8	2	
120x80	158x80	196x80	120	38	80	107	71	68	76	8	2	

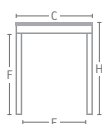
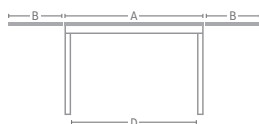
senso one / duo			MEDIDAS TOTALES (cm)								DATOS EMBALAJE	
MEDIDA CERRADA	MEDIDA ABIERTA 1	MEDIDA ABIERTA 2	A	B	C	D	E	F	H	ESPESOR ENCIMERA CERÁMICA (mm)	BULTOS	
100x65	160x65	-	100	60	65	87	56	68	76	8	2	
115x65	175x65	-	115	60	65	102	56	68	76	8	2	
110x70	170x70	-	110	60	70	97	61	68	76	8	2	
120x70	180x70	-	120	60	70	107	61	68	76	8	2	
120x80	180x80	-	120	60	80	107	71	68	76	8	2	
110x70	148x70	186x70	110	38	70	97	61	68	76	8	2	
120x80	158x80	196x80	120	38	80	107	71	68	76	8	2	

MESAS EXTENSIBLES

[menta] [divina] [urban] [living] [magic]

mesas extensibles laterales

extensión en ambos laterales



menta

MEDIDAS TOTALES (cm)		MEDIDAS PARCIALES (cm)								DATOS EMBALAJE	
MEDIDA CERRADA	MEDIDA ABIERTA	A	B	C	D	E	F	H	ESPESOR ENCIMERA CERÁMICA (mm)	BULTOS	
100x50	160x50	100	30	50	89	39	62	76	8	1	
100x60	160x60	100	30	60	89	49	62	76	8	1	
110x70	170x70	110	30	70	99	59	62	76	8	1	
120x70	180x70	120	30	70	109	59	62	76	8	1	
120x80	180x80	120	30	80	109	69	62	76	8	1	

divina

MEDIDAS TOTALES (cm)		MEDIDAS PARCIALES (cm)								DATOS EMBALAJE	
MEDIDA CERRADA	MEDIDA ABIERTA	A	B	C	D	E	F	H	BULTOS		
105x65	165x65	105	30	65	94	54	66	76	1		
115x70	175x70	115	30	70	104	59	66	76	1		
125x80	185x80	125	30	80	114	69	66	76	1		

urban

MEDIDAS TOTALES (cm)		MEDIDAS PARCIALES (cm)								DATOS EMBALAJE	
MEDIDA CERRADA	MEDIDA ABIERTA	A	B	C	D	E	F	H	BULTOS		
100x50	160x50	100	30	50	89	39	62	76	1		
100x65	160x65	100	30	65	89	54	62	76	1		
110x70	170x70	110	30	70	99	59	62	76	1		

MESAS EXTENSIBLES

living

MEDIDAS TOTALES (cm)		MEDIDAS PARCIALES (cm)							DATOS EMBALAJE	
MEDIDA CERRADA	MEDIDA ABIERTA	A	B	C	D	E	F	H	BULTOS	
100x50	160x50	100	30	50	90	40	62	76	1	
100x60	160x60	100	30	60	90	50	62	76	1	
110x70	170x70	110	30	70	100	60	62	76	1	

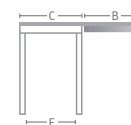
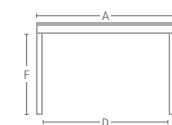
magic

MEDIDAS TOTALES (cm)		MEDIDAS PARCIALES (cm)							DATOS EMBALAJE	
MEDIDA CERRADA	MEDIDA ABIERTA	A	B	C	D	E	F	H	BULTOS	
100x50	160x50	100	30	50	90	40	62	76	1	
100x60	160x60	100	30	60	90	50	62	76	1	
110x70	170x70	110	30	70	100	60	62	76	1	
120x70	180x70	120	30	70	110	60	62	76	1	

[city]

mesa extensible frontal

extensión en el frontal



city

MEDIDAS TOTALES (cm)		MEDIDAS PARCIALES (cm)							DATOS EMBALAJE	
MEDIDA CERRADA	MEDIDA ABIERTA	A	B	C	D	E	F	H	BULTOS	
90x45	90x90	90	45	45	78	33	68	76	1	
100x50	100x100	100	50	50	88	38	68	76	1	

MESAS FIJAS

[infinity] [solid]

mesas fijas

mesa fija



infinity

MEDIDAS TOTALES (cm)		MEDIDAS PARCIALES (cm)						DATOS EMBALAJE	
MEDIDA FIJA	A	C	D	E	F	H	ESPESOR ENCIMERA CERÁMICA mm	BULTOS	
70x70	70	70	59	59	68	76	8	1	
80x80	80	80	69	69	68	76	8	1	
90x90	90	90	79	79	68	76	8	1	
100x50	100	50	89	39	68	76	8	1	
100x65	100	65	89	54	68	76	8	1	
110x70	110	70	99	59	68	76	8	1	
120x70	120	70	109	59	68	76	8	1	
120x80	120	80	109	69	68	76	8	1	
130x80	130	80	119	69	68	76	8	1	
140x90	140	90	129	79	68	76	11	2	
160x90	160	90	149	79	68	76	11	2	
180x90	180	90	169	79	68	76	11	2	

solid

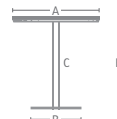
MEDIDAS TOTALES (cm)		MEDIDAS PARCIALES (cm)						DATOS EMBALAJE	
MEDIDA FIJA	A	C	D	E	F	H	ESPESOR ENCIMERA CERÁMICA mm	BULTOS	
70x70	70	70	59	59	68	76	8	1	
80x80	80	80	69	69	68	76	8	1	
90x90	90	90	79	79	68	76	8	1	
100x50	100	50	89	39	68	76	8	1	
100x65	100	65	89	54	68	76	8	1	
110x70	110	70	99	59	68	76	8	1	
120x70	120	70	109	59	68	76	8	1	
120x80	120	80	109	69	68	76	8	1	
130x80	130	80	119	69	68	76	8	1	
140x90	140	90	129	79	68	76	11	2	
160x90	160	90	149	79	68	76	11	2	
180x90	180	90	169	79	68	76	11	2	

MESAS FIJAS

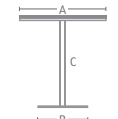
[tokio]

mesa fija

tokio encimera redonda



tokio encimera cuadrada



tokio redonda h75

MEDIDAS TOTALES (cm)		MEDIDAS PARCIALES (cm)				DATOS EMBALAJE	
DIÁMETRO ENCIMERA	A	B	C	H	BULTOS		
70 Ø	70 Ø	42x42	7x7	75	3		
80 Ø	80 Ø	42x42	7x7	75	3		
90 Ø	90 Ø	48x48	7x7	75	3		

tokio redonda h90

MEDIDAS TOTALES (cm)		MEDIDAS PARCIALES (cm)				DATOS EMBALAJE	
DIÁMETRO ENCIMERA	A	B	C	H	BULTOS		
70 Ø	70 Ø	42x42	7x7	90	3		
80 Ø	80 Ø	48x48	7x7	90	3		

tokio cuadrada h75

MEDIDAS TOTALES (cm)		MEDIDAS PARCIALES (cm)				DATOS EMBALAJE	
ENCIMERA	A	B	C	H	ESPESOR ENCIMERA CERÁMICA mm	BULTOS	
70x70	70x70	42x42	7x7	75	8	3	
80x80	80x80	42x42	7x7	75	8	3	
90x90	90x90	48x48	7x7	75	8	3	

tokio cuadrada h90

MEDIDAS TOTALES (cm)		MEDIDAS PARCIALES (cm)				DATOS EMBALAJE	
ENCIMERA	A	B	C	H	ESPESOR ENCIMERA CERÁMICA mm	BULTOS	
70x70	70x70	42x42	7x7	90	8	3	
80x80	80x80	48x48	7x7	90	8	3	

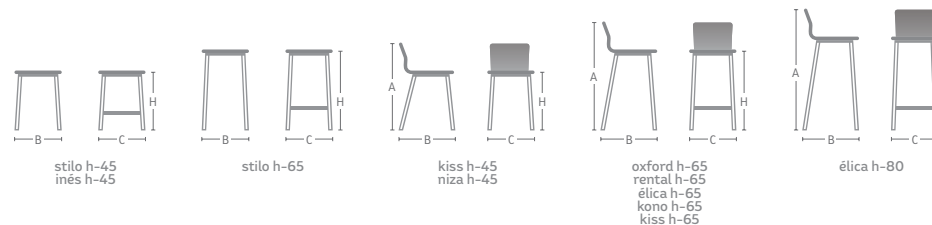
SILLAS



[oxford] [rental] [élica] [geniu]
 [leo] [coral] [bimba] [kono]
 [niza] [kiss] [lola] [inés]

silla	MEDIDAS PARCIALES (cm)				DATOS EMBALAJE
	A	B	C	H	UNIDADES POR CAJA
oxford	84	46	38	46	2
rental	84	46	38	46	2
élica	86	46	41	46	2
geniu	86	48	41	46	2
leo	85	42	40	47	2
coral	87	43	40	47	2
bimba	85	42	40	47	2
kono	85	43	40	46	2
niza	85	48	40	47	2
kiss	84	45	40	47	2
lola	85	43	39	47	2
inés	86	38	38	47	2

TABURETES



[oxford] [rental] [élica] [stilo]
 [kiss] [kono] [niza] [inés]

taburete	MEDIDAS PARCIALES (cm)				DATOS EMBALAJE
	A	B	C	H	UNIDADES POR CAJA
oxford h-65	105	51	40	66	1
rental h-65	105	51	40	66	1
élica h-65	105	50	41	66	1
élica h-80	115	53	41	80	1
stilo h-45	-	33	33	46	2
stilo h-65	-	36	36	65	1
kiss h-45	68	37	34	46	2
kiss h-65	87	45	39	64	1
kono h-65	98	43	38	65	1
niza h-45	71	40	35	46	2
inés h-45	-	33	31	46	2

CONDICIONES GENERALES

Este catálogo anula los anteriores, quedando descatalogados todos los artículos que no figuren en el presente catálogo. Las descripciones y fotografías contenidas en nuestro catálogo deberán entenderse únicamente a nivel informativo. Los colores representados en la impresión fotomecánica pueden presentar variaciones con respecto a los colores y acabados originales. Nuestra política es la de mejorar continuamente los productos, por ello nos reservamos el derecho de introducir las variaciones técnicas y de diseño que estimemos oportunas o anulación de modelos sin previo aviso.

Admisión de pedidos:

Para eliminar posibles errores de interpretación rogamos que el envío de sus pedidos se realice por fax o correo electrónico a la dirección siguiente pedidos@formihogar.com.

Precios:

Los precios se establecen en PUNTOS, se han de convertir a euros aplicando el coeficiente correspondiente. Esta tarifa anula las anteriores, FORMIHOGAR, podrá variar o modificar como estime pertinente sus precios.

Portes:

Destino España Peninsular:

Portes pagados para pedidos superiores a 300 euros de B.I.

Para pedidos inferiores a 300 euros de B.I., se cobrará 12 euros por expedición.

Destino Islas Baleares, Islas Canarias, Ceuta y Melilla:

Consultar con fábrica pedido mínimo y condiciones de envío.

Destino países UE:

Consultar con fábrica pedido mínimo y condiciones de envío.

Condiciones de pago:

El cliente cumplirá con las condiciones de pago pactadas con FORMIHOGAR, en caso contrario FORMIHOGAR se reserva ejercer las acciones que le correspondan en derecho.

Pedidos especiales y contract, será imprescindible el pago anticipado del 30% para la aceptación del pedido.

Si alguna cantidad no hubiera sido abonada en el día de vencimiento de la factura se suspenderán las entregas posteriores hasta el pago debido.

Las mercancías suministradas permanecerán en propiedad de FORMIHOGAR, hasta que se haya producido su pago total según condiciones específicas en factura.

Jurisdicción:

Serán únicamente competentes, en caso de litigio, los Tribunales de Cuéllar.

Devoluciones:

No se aceptará la devolución de la mercancía sin la conformidad explícita de FORMIHOGAR.

Para reclamaciones se adjuntará fotografías y descripción detallada de la reclamación.

La devolución deberá mantener el embalaje original.

No se aceptarán devoluciones de pedidos especiales por causas no imputables a FORMIHOGAR.

Transporte:

Al recibir la mercancía revise el embalaje y que el número de bultos sea correcto.

Si observa algún desperfecto en el embalaje, tenemos concertado un seguro con la agencia de transportes el cual cubre desperfectos, siempre y cuando la reclamación se efectúe en un plazo máximo de **24** horas, para ello es imprescindible que en el albarán conste SALVO REVISIÓN. Si esto no fuera así FORMI-HOGAR no se responsabilizará de dichos desperfectos.

Garantía:

Los productos suministrados por FORMI HOGAR tienen una garantía de 2 años. El uso, manipulación o mantenimiento inadecuado del producto anula la garantía. Para más información sobre uso y mantenimiento consulte la etiqueta de garantía de los productos.

Otros:

Para medidas y colores especiales consultar con fábrica.

CONDITIONS GÉNÉRALES

Le présent catalogue annule les éditions précédentes. Les articles ne figurant pas dans le nouveau catalogue sont annulés. Les descriptions et photos du présent catalogue figurent uniquement à titre d'information. Les couleurs résultant de l'impression photomécanique peuvent présenter des variations par rapport aux couleurs et finitions originales. L'amélioration constante de nos produits guide notre politique. C'est pourquoi nous nous réservons le droit d'introduire les variations techniques et de conception estimées opportunes et de retirer des modèles de la vente sans avertissement préalable.

Réception des commandes:

Afin d'éliminer toute éventuelle erreur d'interprétation, nous vous prions d'envoyer vos commandes par fax ou courrier électronique, à l'adresse pedidos@formihogar.com.

Tarifs:

Les tarifs sont établis en POINTS. Les points sont convertis en euros après application du coefficient correspondant.

Ces tarifs annulent les précédents, FORMIHOGAR se réservant le droit de varier ou de modifier ses prix s'il l'estime pertinent.

Transport:

Transport vers les pays de l'UE.

Consultez avec l'usine les conditions de commande et d'expédition.

Conditions de paiement:

Le client se doit de respecter les conditions de paiement accordées avec FORMIHOGAR. Dans le cas contraire, FORMIHOGAR se réserve le droit d'intenter les actions juridiques pertinentes.

Pour les commandes spéciales et sous « contract », le paiement de 30 % du total sera demandé pour prendre la commande en compte.

Si le montant total n'a pas été versé à l'expiration de la validité de la facture, les livraisons restantes seront interrompues jusqu'au règlement.

Les marchandises livrées restent propriété de FORMIHOGAR jusqu'au règlement total, selon les conditions spécifiques de la facture.

Jurisdiction:

En cas de litige, les tribunaux de Cuéllar (ES) sont les seuls compétents.

Retours:

Aucun retour de marchandise n'est accepté sans l'accord explicite de FORMIHOGAR.

Joignez à toute réclamation les photos et descriptions détaillées du motif de celles-ci. Le retour doit se faire dans l'emballage original.

Aucun retour de commande spéciale ne sera accepté, si les causes n'en sont pas imputables à FORMIHOGAR.

Transport:

À la réception de la marchandise, vérifiez l'état de l'emballage et assurez-vous que le nombre de colis correspond à votre commande.

Si l'emballage est abîmé, la police d'assurance que nous avons concertée avec l'agence de transport couvrira les dommages, à condition qu'une réclamation soit présentée dans un délai de 24 h. La mention « SALVO REVISIÓN » (sous réserve de révision) soit portée sur le bordereau de livraison.

Dans le cas contraire, FORMI-HOGAR ne prendra pas les dommages à sa charge.

Garantie:

Les produits fournis par FORMI HOGAR bénéficient de 2 ans de garantie.

Toute utilisation, manipulation ou opération d'entretien inadéquate du produit est cause d'annulation de la garantie. Pour plus d'informations sur l'utilisation et la maintenance, voir l'étiquette de garantie du produit.

Divers:

Pour des dimensions ou couleurs spéciales, veuillez consulter nos services.



UNIÓN EUROPEA
Fondo Europeo de Desarrollo Regional